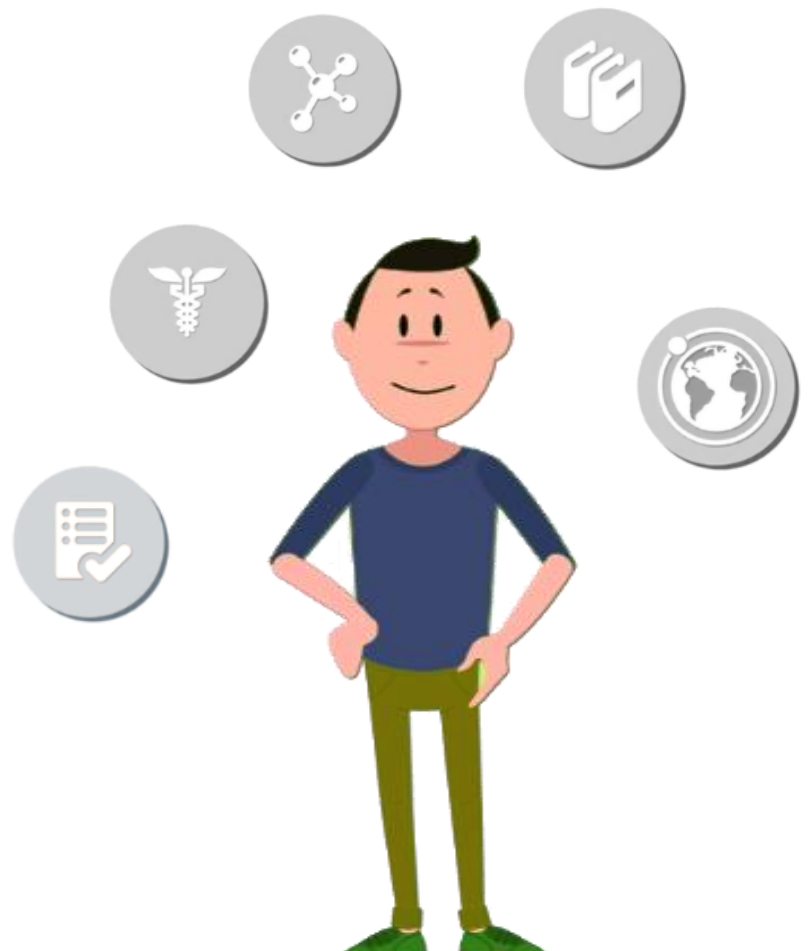




REORIENTATION SEMESTRIELLE

Etudiants de 1^{ère} année de Licence

*Vous vous posez
des questions
sur votre
réorientation ?*



2019 / 2020

*Voici quelques réponses sur les changements de
parcours et les procédures*





- ▶ Vous êtes étudiant de 1^{ère} année à l'université UT1 Capitole et souhaitez vous réorienter ?
- ▶ Vous êtes étudiant dans un autre établissement et souhaitez intégrer l'université UT1 Capitole au second semestre ?

Cette brochure est là pour vous accompagner dans votre réflexion de réorientation et vous informer sur les procédures.

Sommaire

1- La réorientation semestrielle à l'université UT1 Capitole

- Les réorientations possibles en 1^{ère} année
- L'offre de formation en L1
- Procédure d'entrée au 2nd semestre
- Le calendrier des examens

2- Vers d'autres universités

3- Vers un DUT

- Les DUT GEA ET TC en rentrée décalée à UT3

4- Vers un BTS

- Bourse au Changement d'Orientation : BTS et DUT sur places vacantes
- En alternance

5- Un semestre en expérience professionnelle

- Comment valoriser son expérience ?

6. Se réorienter en fin de L1

7. Construire son projet de formation

- Se faire accompagner
- Les ressources du SUIO-IP



Les réorientations possibles en 1^{ère} année à l'université

Le semestre 1

Le semestre 2

La réorientation en début d'année

Réorientation en interne :

En septembre, avant le début des TD : possibilité de changer de filière (sous conditions).
Réservé aux étudiants UT1.

Vers un BTS, DUT ou CPGE :

Du 15 octobre au 12 novembre : dispositif académique, sur places vacantes

La réorientation semestrielle

Vers une licence à UT1 :

Possibilité de changer de filière au 2nd semestre.
Etudiant d'UT1 ou autres formations.
Procédure : formulaire à télécharger en ligne et déposer à l'accueil au tard le **29 novembre 2019**.

Vers une licence dans une autre université

Voir dates et conditions d'admission de chaque université.

Vers un DUT en rentrée décalée

Conventions avec les DUT GEA et TC de l'Université Paul Sabatier.
Rentrée à l'IUT début janvier.

La réorientation annuelle

Vers une licence ou autres formations :

Pour une rentrée en septembre 2020.
→ Procédure Parcoursup



1. La réorientation semestrielle à UT1

L'offre de formation en L1

La mention Droit

C'est l'ensemble des règles qui régissent la vie en société :

- La vie personnelle, familiale, professionnelle et sociale des individus (droit privé).
- Les cadres de la vie sociale : l'Etat et ses organes, Etat / individus, la vie internationale (droit public).

Cette discipline joue un rôle de plus en plus important dans la vie sociale et économique des individus et des entreprises.

La licence en droit offre une formation généraliste aux techniques juridiques et également à la théorie du droit.

La mention AES

C'est une formation pluridisciplinaire : Droit, Economie, Gestion, Sociologie, Comptabilité et Informatique.

Ainsi, vous possédez des connaissances suffisantes pour vous placer au carrefour de l'activité des organisations et occuper des fonctions diverses de gestion : comptable, financière, administrative, commerciale, juridique... dans les secteurs publics, (fonction publique d'Etat, collectivités territoriales) et parapublic ainsi que privé, notamment les petites et moyennes organisations.

La mention Economie

En L1 et L2 : ce cycle préparatoire vous permet de vous familiariser avec plusieurs disciplines (économie, gestion, droit, mathématiques, informatique, langues) et de mieux s'orienter en L3. (L'entrée en L3 de la licence mention Economie se fait sur sélection et donne accès à l'Ecole d'économie de Toulouse - TSE.)

- Le parcours Economie et Gestion vous donne une formation de base forte dans les disciplines de sciences économiques et de gestion, ainsi qu'une culture générale et une formation intellectuelle (proposés par l'Ecole d'économie de Toulouse - TSE et par la TSM (Masters de gestion).

- Le parcours Economie et Droit : double licence qui vous permet en trois ans, d'obtenir, à la fois une licence en Economie et d'une licence en Droit.

- Le parcours Economie et Mathématiques (MIASHS) : double licence qui vous donne des bases très solides en mathématiques et informatique pour pouvoir les appliquer à l'économie, et plus généralement aux Sciences Humaines et Sociales (SHS)

La mention Gestion

Accès en L1 :

- Licence de Gestion parcours Comptabilité-Contrôle, vous permet d'acquérir les connaissances fondamentales mobilisées dans la gestion des organisations.
- Licence Economie parcours Economie et Gestion de l'école d'économie

Accès en L3 : L3 gestion parcours marketing, L3 gestion parcours management, L3 gestion parcours Comptabilité gestion (sélection: étude du dossier de candidature et le test TAGE 2)



Procédure d'entrée au 2nd semestre

✓ Les formations concernées par la réorientation semestrielle à UT1

- ✓ L1 Administration Economique et Sociale
- ✓ L1 Droit – parcours Droit (site de Toulouse et site de Montauban)
- ✓ L1 Economie - parcours Economie et Gestion
- ✓ L1 Economie - parcours Economie et MIASSH

✓ Le public

Les étudiants régulièrement inscrits au titre de l'année universitaire 2019-2020 :

- ✓ en 1^{ère} année de licence (à UT1 ou dans une autre université)
- ✓ en 1^{ère} année de DUT
- ✓ en 1^{ère} année de BTS
- ✓ en 1^{ère} année de CPGE
- ✓ en 1^{ère} année commune aux études de santé (PACES)

La demande de changement de site de formation doit obligatoirement s'accompagner d'un changement de mention ou parcours.

✓ Les modalités

Formulaire de demande de réorientation à télécharger sur:

www.ut-capitole.fr/orientation-et-insertion

Rubrique Construire son orientation / Se réorienter en licence / réorientation semestrielle

A déposer au plus tard le **vendredi 29 novembre 2019 à l'accueil général de l'Université ou à l'accueil de l'antenne de Montauban.**

✓ La sélection

Commission pédagogique composée de personnels enseignants et administratifs.

✓ Le calendrier

Affichage des résultats le **mardi 07 janvier 2020**

- Site de Toulouse: panneau à l'accueil général du Grand Hall
- Site de Montauban: au 1er étage du Pavillon des Savoirs

✓ Inscription

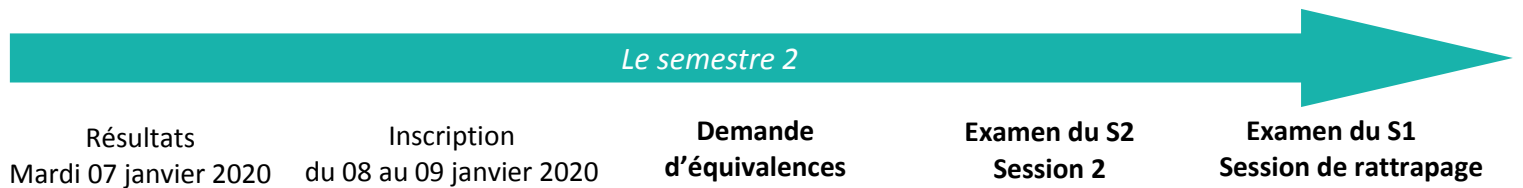
Inscription obligatoire les 07, 08 ou 09 janvier 2020.

Les étudiants autorisés à se réorienter devront procéder à des formalités administratives à l'accueil général du grand hall (site de Toulouse) ou à l'administration Droit (site de Montauban).



Le calendrier des examens

✓ Le calendrier pédagogique



Equivalences : prise en compte éventuelle dans la filière d'accueil des résultats du premier semestre de la filière d'origine.

Formulaire de demande d'équivalence à télécharger sur l'intranet et déposer au plus tard le 24 janvier 2020.

Examens : les étudiants devront passer tous les examens du Semestre 2 de la filière d'accueil. Les examens du Semestre 1 seront rattrapés lors de la session de rattrapage du S1.

✓ Des pistes pour vous aider à préparer votre réorientation

Vous pouvez bénéficier :

- de certains cours du 1^{er} semestre et outils mis à disposition par les enseignants sur Moodle (plateforme pédagogique en ligne) ;
- de dispositions pédagogiques particulières (DPP) proposées avant les sessions de rattrapage ;
- de l'aide des chargés de TD et enseignants ;
- du soutien méthodologique et d'aide à la recherche documentaire des étudiants tuteurs de la BU.

✓ Les poursuites d'études post L1

Les étudiants ayant validé leur L1 (60 ects) ont un accès de plein droit au L2 suivantes :

L1 Droit → L2 Droit

L1 AES → L2 AES ou L2 Droit

L1 Economie → L2 Economie ou L2 Droit

Passerelles

PACES (L1 validée 10/20) → L2 Droit

1^{ère} année **CPGE** (filières « économiques et commerciale » et « lettres et sciences sociales ») → L2 Droit :

Pour les autres formations : accès via candidature (avec commission de validation des études).



2. Vers d'autres universités

	Domaines de formation	Modalités d'inscription	Renseignements
	<p>Art, lettres, langues : mentions Langues Etrangères Appliquées, Langues et Civilisation Etrangères, philosophie, Lettres classiques, Lettres modernes ...</p> <p>Sciences humaines et sociales : mentions Géographie, Histoire, Psychologie, Sc. du langage, Sciences sociales (Economie-Sociologie, Gestion Appliquée aux Sc. Humaines et Sociales) ...</p> <p>Sciences, technologie, santé : mention MIASHS.</p>	<p>Démarches à effectuer du 07 au 10 janvier 2020 :</p> <p>1. Publication des licences ouvertes à la réorientation le 07/01/2020.</p> <p>2. Formulaire de demande de réorientation à télécharger sur le site et à déposer au plus tard le 10/10/2020 auprès du département de la formation.</p>	<p>www.univ-tlse2.fr/accueil/formation-insertion/inscriptions-scolarité/reorientation-et-changement-inter-semestriel-304585.kjsp?RH=1378392942179</p> <p>SCUIO-IP - Campus Mirail - Bât. Candilis 05 61 50 45 15 scuio-ip@univ-tlse2.fr</p> <p><u>Horaires d'ouverture :</u> Lundi : 13:30 - 16:30 Mardi/mercredi/jeudi : 09:30 - 17:30</p>
	<p>Sciences et technologie :</p> <ul style="list-style-type: none"> - SNAF : sciences du numérique (informatique MIASHS), sciences appliquées (EEA, génie civil, mécanique), science fondamentale (maths, physique-chimie) - SDV et STD : sciences de la vie et sciences de la terre <p>Santé : PACES, première année commune aux études de santé.</p> <p>STAPS</p>	<p>Candidature pour SDV, SDT et STAPS : du 11 novembre au 2 décembre sur e.candidat.</p> <p>Candidature pour SNAF : du 12 novembre au 19 novembre sur dossier papier</p> <p>Résultats d'admission le 09 décembre 2019.</p>	<p>www.univ-tlse3.fr/me-reorienter/entrer-en-2eme-semestre-d-une-mention-de-licence-br-sciences-ingenierie-br-staps-448633.kjsp?RH=1237798196119</p> <p>SCUIO/E4 - 118 route de Narbonne 31062 Toulouse cedex 9 05 61 55 61 32 (lundi - jeudi 09:00-12:00) scuio.accueil@univ-tlse3.fr</p> <p><u>Horaires d'ouverture :</u> Lundi au jeudi : 09:00 – 12:00 et 13:00 – 17:00</p>
	<p>Art, lettres, langues : mentions L.E.A. (Rodez), L.L.C.E. (Albi) et Lettres (Albi).</p> <p>Droit, Economie, Gestion : mention AES (Rodez) et Droit (Albi).</p> <p>Sciences humaines et sociales (Albi) : mentions Géographie et Aménagement, Histoire, Sociologie, Psychologie.</p> <p>Sciences, technologie, santé (Albi) : mentions Sciences de la vie, Informatique, Mathématiques, Chimie, Physique, Electronique, STAPS (Rodez)</p>	<p><i>Calendrier 2018-2019 donné à titre indicatif :</i></p> <p>Formulaire de demande de réorientation à télécharger sur le site et à déposer au plus tard le 07/12/2018.</p>	<p>www.univ-jfc.fr/orientation-et-insertion-professionnelle/construire-son-parcours-et-elaborer-son-projet</p> <p>SUIO-IP Campus d'Albi : Place de Verdun 81 012 Albi Bâtiment administratif (1er étage) 05.63.48.19.88 suio-ip@univ-jfc.fr</p> <p><u>Horaires d'ouverture</u> Lundi au jeudi : 08:30 – 12:30 et 14:00 - 16:30 Vendredi : 08:30 – 12:00</p>



3. Vers un DUT

Les DUT GEA ET TC en rentrée décalée à UT3

Le DUT GEA : pour travailler dans les domaines de la gestion des entreprises, administrations et associations

Les enseignements se font en étroite relation avec les entreprises et permettent à l'étudiant d'acquérir de solides connaissances, adaptée aux besoins professionnels notamment en matière de gestions financière, commerciale, de ressources humaines, de production (organisation, programmation...).

En fonction de son projet, l'étudiant se spécialisera en 2^{ème} année en :

- ✓ ***Gestion comptable et financière***
- ✓ ***Gestion et management des organisations***
- ✓ ***Gestion des ressources humaines***

Débouchés : assistant comptable, conseiller clientèle, assistant gestionnaire en ressources humaines, assistant de direction, responsable de paie, assistant contrôle de gestion...

Le DUT TC : pour exercer dans les secteurs banque-assurance, vente, évènementiel, marketing, communication...

Les enseignements se font en étroite relation avec les entreprises et permettent à l'étudiant d'acquérir de solides connaissances, adaptées aux besoins professionnels, notamment dans les domaines de l'étude de marché, la vente, la stratégie marketing, la communication commerciale, la négociation, la relations client...

La double compétences universitaire et professionnelle permet au futur diplômé de choisir une insertion professionnelle rapide ou une poursuite d'études (Licence, Licence pro, école de commerce, IAE...)



Les DUT GEA ET TC en rentré décalée...

✓ Organisation pédagogique

Les contenus disciplinaires de la première année sont intégralement dispensés pendant un seul semestre.

600 heures d'enseignement sont réparties sur 18 semaines, de début janvier à fin juin, soit environ 7h à 30h de TD par semaines. Les étudiants de GEA effectuent 2 semaines de stage obligatoire et les étudiants de TC 4 semaines, au mois de juin ou pendant les vacances de printemps.

A l'issue de ce semestre, les étudiants de GEA intègrent aux choix l'une des 3 options de spécialisation.

✓ Lieux de la formation

1^{ère} année en rentrée décalé à Toulouse

2^{ème} année : DUT GEA à Toulouse
DUT TC à Toulouse, Castres, Figeac ou Tarbes

✓ Candidature

Conditions d'accès :

- être titulaire d'un baccalauréat général ou technologique
- être inscrit à UT1 ou dans une autre formation post-bac
- attestation d'assiduité aux TD du S1

Modalité :

Candidature en ligne **du 21 octobre 2019 au 6 décembre 2019** sur la plateforme e.candidat.

Entretiens éventuels du 21 octobre au 12 décembre.

Publication des **résultats le 17 décembre** sur e.candidat.



Liste des DUT en rentrée décalée en France :

Espace-avenir.unistra.fr (Rubrique : Se réorienter/Quand, comment ?)



4. Vers un BTS

✓ La Bourse au Changement d'Orientation : BTS et DUT sur places vacantes

Procédure mise en place par le Rectorat de Toulouse qui permet d'intégrer (sous réserve de places vacantes) un BTS en lycée ou un DUT.

Pour s'inscrire dans le dispositif, il est obligatoire de prendre rendez-vous avec un(e) psychologue spécialisé(e) dans le conseil en orientation.

Pour les étudiants UT1 :

→ Assister à une mini-conférence sur la réorientation et solliciter un entretien à l'issue de la conférence.

Pour les étudiants hors UT1 :

→ Demander un entretien auprès du SUIO-IP de l'établissement d'origine ou dans un centre d'information et d'orientation (CIO).

Possibilité également d'assister aux conférences proposées par UT1.

Liste des CIO : www.ac-toulouse.fr/cid67152/les-centres-information-orientation-cio.html

✓ En alternance

Certains BTS sont proposés en contrat d'apprentissage ou de professionnalisation.

Retrouvez les formations sur les sites

- ✓ Me former en Région www.meformerenregion.fr/
- ✓ le GRETA <https://maforpro.ac-toulouse.fr/page-greta>



Guide des formations post-bac pour faire un point sur les caractéristiques des principales filières d'études (durée, accès, programme, conditions d'études, débouchés...).

Télécharger le guide : www.onisep.fr/Choisir-mes-etudes/Apres-le-bac/Actus-2019/Telecharger-le-guide-gratuit-Entrer-dans-le-sup-apres-le-bac-rentree-2019



5. Un semestre en expérience professionnelle

Comment valoriser son expérience ?

✓ Stages

Un stage de découverte peut vous permettre d'identifier vos attentes, vos objectifs, tant personnels que professionnels, et vous aider à construire votre projet de formation.

Pour vous aider à trouver un stage :

- les ateliers du SUIO-IP (rédiger son CV, se présenter en 3min...)
- le catalogue des stages
- le réseau Alumni pour consulter des offres de stage et d'emploi : alumni.ut-capitole.fr/

Retrouvez en ligne la FAQ sur les stages et les modalités administratives :

www.ut-capitole.fr/orientation-insertion/preparer-son-insertion/stages/

Bureau des stages :

Bureau AR379 (Arsenal)

05 61 63 37 35 / 35 18 - stages@ut-capitole.fr

Horaires d'ouverture :

Lundi : 13:30 – 16:30

Mardi/mercredi/jeudi : 09:30 – 12:00 et 13:30-16:30

✓ Les ateliers du SUIO-IP

Animés par des chargés d'orientation et d'insertion professionnelle ainsi que des professionnels du recrutement, ces ateliers sont gratuits et proposés tout au long de l'année.

- Valoriser ses expériences et compétences
- Valoriser son engagement associatif
- Construire son projet de césure

Retrouvez tous ateliers sur la page : www.ut-capitole.fr/orientation-insertion/preparer-son-insertion/ateliers/

✓ Le service civique



Le Service Civique est un engagement volontaire au service de l'intérêt général, ouvert à tous les jeunes de 16 à 25 ans, sans condition de diplôme.

Indemnisé 580 euros net par mois, il peut être effectué auprès d'associations, de collectivités territoriales (mairies...) ou d'établissement publics (musées, écoles, collèges...) en France ou à l'étranger.

Durée : 6 à 12 mois, minimum 24h/semaine.

Site du Service Civique : www.service-civique.gouv.fr



6. Se réorienter en fin de L1

Il est également possible de se réorienter en fin de L1 :

- Vers une L2 différente si vous avez validé votre L1 (sous conditions de passerelles ou commission d'équivalence) ;
- Vers une première année de licence, DUT, BTS... via la plateforme Parcoursup.

Pour votre réorientation en fin d'année

- ✓ Mini-conférence sur la réorientation annuelle au second semestre
- ✓ Réunion d'information Parcoursup au cours du second semestre
- ✓ Brochure « se réorienter en fin de 1^{ère} année » en mai juin 2018



www.parcoursup.fr



7. Construire son projet de formation

Se faire accompagner

✓ L'accueil du SUIO-IP

Des chargés d'orientation et d'insertion professionnelle ainsi que des étudiants ambassadeurs vous accueillent tous les jours au 1^{er} étage du SUIO-IP.

Vous pouvez contacter un étudiant ambassadeur pour vous renseigner sur une formation et réaliser si besoin une immersion en cours.

etudiant.ambassadeur@ut-capitole.fr

✓ Mini-conférence sur la réorientation

Des réunions d'information sur la réorientation semestrielle animées par Mme AIT-TIZGUI et Mme ROBLOT, psychologues spécialité conseil en orientation scolaire et professionnelle.

Des réunions thématiques :

- Les DUT TC et GEA en rentrée décalée
- Les BTS en alternance du GRETA
- Les DUT au Québec avec le CEJEP

Retrouvez les dates des mini-conférence sur le site : www.ut-capitole.fr/orientation-insertion/construire-son-orientation/se-reorienter-en-licence/la-reorientation-au-cours-du-1er-semester-l1--338363.kjsp?RH=1557751780567

✓ Des entretiens individuels

Sur rendez-vous avec les psychologues spécialisées dans le conseil en orientation scolaire et professionnelle.

✓ Des ateliers pour travailler ses projets

Plusieurs ateliers sont proposés au SUIO-IP parmi lesquels :

- Construire son projet de formation
- Connaissance de soi
- Identifier ses soft skills
- Identifier ses qualités et ses motivations
- Valoriser ses expériences et ses compétences

Retrouvez tous les ateliers et les horaires pour vous inscrire : www.ut-capitole.fr/orientation-insertion/construire-son-orientation/se-faire-accompagner/



Les ressources du SUIO-IP

✓ Le fond documentaire

Au 1^{er} étage à l'espace Information / Documentation

Une documentation en accès libre sur :

- les formations
- les poursuites d'études
- les métiers.

Retrouvez la documentation en ligne sur : <http://suio-ut-capitole.centredoc.fr>.



✓ Des sites à consulter

- ✓ www.onisep.fr
- ✓ www.etudiant.gouv.fr

✓ Le logiciel d'aide à l'orientation « Pass' Avenir »

Il vous permet d'explorer des thématiques pour définir votre profil personnel : personnalité, aptitudes, conditions de travail, familles d'intérêts...

Un entretien individuel avec un psychologue E.N. spécialisé conseil en orientation scolaire et professionnelle, vous permettra de faire le point sur ce questionnaire.

Retrouvez les informations sur la réorientation sur le site de l'Université :

www.ut-capitole.fr/orientation-insertion/construire-son-orientation/se-reorienter-en-licence/

✓ Le PEC : portefeuille d'expériences et de compétences

www.pec-univ.fr

Le PEC est une démarche de réflexion s'appuyant sur une méthodologie.

C'est un outil d'aide à la construction du projet, à la fois de formation et professionnel (réorientation, poursuite d'études, mobilité, stages...).

Le PEC est une plateforme personnalisable et confidentielle (connexion via l'ENT) qui vous permet de faire votre bilan, construire vos projets et d'agir et de communiquer.



Service Universitaire d'Information, d'Orientation et d'Insertion professionnelle



Horaires d'ouverture au public du service :

- ✓ Lundi : 12h30 - 17h
- ✓ Mardi : 9h30 - 17h
- ✓ Mercredi : 9h30 - 17h
- ✓ Jeudi : 9h30 - 17h
- ✓ Vendredi : 9h30- 14h

*Entre 12h30 et 14h : permanences étudiants ambassadeurs

